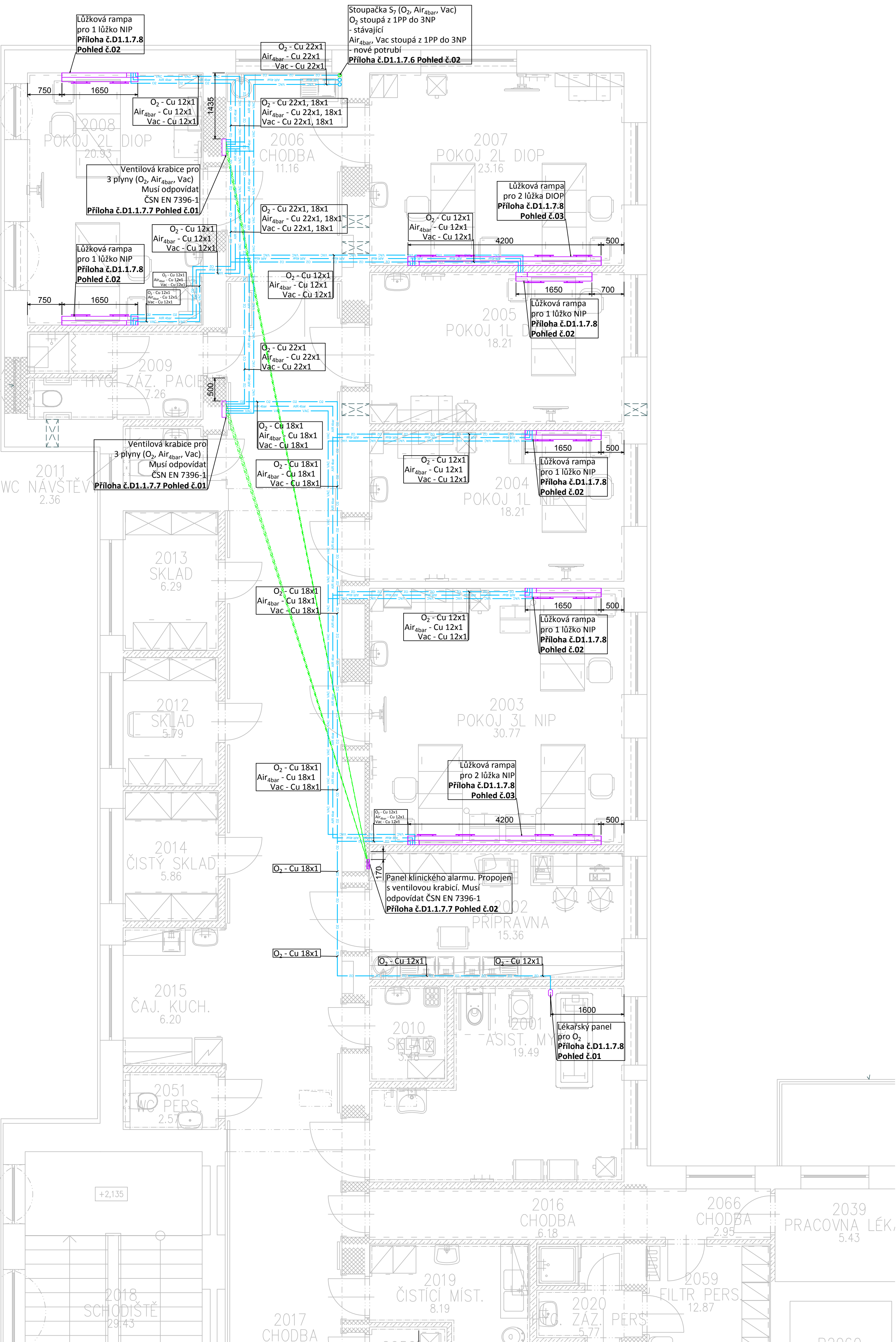


Tabulka místností						
Číslo	Jméno	Plocha [m²]	Podlaha	Stěny	Strop	Výška [m]
2001	ASIST. MYTÍ	19,49	PROTISKLUZNÝ VINYL II. 2,00 MM. PROTISKLUZNOST R10 + VYTAHOVANÝ SOKL (V=100 MM)	STUKOVÁ OMITKA+VNITŘNÍ MALBA+KERAMICKÝ OBKLAD (V=2,0 M)	NOVÝ SOK PODHLED+VNITŘNÍ MALBA	3,25 S202
2002	PŘÍPRAVNA	15,36	PŘÍRODNÍ LINEUM. TL. 2,00 MM. PROTISKLUZNOST R9 + VYTAHOVANÝ SOKL (V=100 MM)	STUKOVÁ OMITKA+VNITŘNÍ MALBA+KERAMICKÝ OBKLAD (V=2,0 M)+SYNTEICKÝ NÁTER NA OMITKY (V=2,0M)	MINERÁLNÍ AKUSTICKÝ PODHLED, RASTR 600x600 MM	3,25 S203
2003	POKOJ 3L NIP	30,77	HOMOGENNÍ PVC VE ČTYŘCICH, TL. 2,00 MM. HODNOTA EL. ODOPORU 5X104 ? R ? 106 + VYTAHOVANÝ SOKL (V=100 MM)	STUKOVÁ OMITKA+VNITŘNÍ MALBA+SYNTEICKÝ NÁTER NA OMITKY (V=2,0M)	MINERÁLNÍ AKUSTICKÝ PODHLED, RASTR 600x600 MM	3,25 S204
2004	POKOJ 1L NIP	18,21	HOMOGENNÍ PVC VE ČTYŘCICH, TL. 2,00 MM. HODNOTA EL. ODOPORU 5X104 ? R ? 106 + VYTAHOVANÝ SOKL (V=100 MM)	STUKOVÁ OMITKA+VNITŘNÍ MALBA+SYNTEICKÝ NÁTER NA OMITKY (V=2,0M)	MINERÁLNÍ AKUSTICKÝ PODHLED, RASTR 600x600 MM	3,25 S204
2005	POKOJ 1L DIOP	18,21	HOMOGENNÍ PVC VE ČTYŘCICH, TL. 2,00 MM. HODNOTA EL. ODOPORU 5X104 ? R ? 106 + VYTAHOVANÝ SOKL (V=100 MM)	STUKOVÁ OMITKA+VNITŘNÍ MALBA+SYNTEICKÝ NÁTER NA OMITKY (V=2,0M)	MINERÁLNÍ AKUSTICKÝ PODHLED, RASTR 600x600 MM	3,25 S204
2006	CHODBA	11,16	PŘÍRODNÍ LINEUM. TL. 2,5 MM. PROTISKLUZNOST R9 + VYTAHOVANÝ SOKL (V=100 MM)	STUKOVÁ OMITKA+VNITŘNÍ MALBA+SYNTEICKÝ NÁTER NA OMITKY (V=2,0M)	MINERÁLNÍ AKUSTICKÝ PODHLED, RASTR 600x600 MM	3,25 S205
2007	POKOJ 2L DIOP	23,16	HOMOGENNÍ PVC VE ČTYŘCICH, TL. 2,00 MM. HODNOTA EL. ODOPORU 5X104 ? R ? 106 + VYTAHOVANÝ SOKL (V=100 MM)	STUKOVÁ OMITKA+VNITŘNÍ MALBA+SYNTEICKÝ NÁTER NA OMITKY (V=2,0M)	MINERÁLNÍ AKUSTICKÝ PODHLED, RASTR 600x600 MM	3,25 S204
2008	POKOJ 2L DIOP	20,93	HOMOGENNÍ PVC VE ČTYŘCICH, TL. 2,00 MM. HODNOTA EL. ODOPORU 5X104 ? R ? 106 + VYTAHOVANÝ SOKL (V=100 MM)	STUKOVÁ OMITKA+VNITŘNÍ MALBA+SYNTEICKÝ NÁTER NA OMITKY (V=2,0M)	MINERÁLNÍ AKUSTICKÝ PODHLED, RASTR 600x600 MM	2,7 S206
2009	HYG. ZÁZ. PACIENTI	7,26	PROTISKLUZNÝ VINYL II. 2,00 MM. PROTISKLUZNOST R10 + VYTAHOVANÝ SOKL (V=100 MM)	STUKOVÁ OMITKA+VNITŘNÍ MALBA+KERAMICKÝ OBKLAD (V=2,0 M)	NOVÝ SOK PODHLED+VNITŘNÍ MALBA	2,7 S201
2010	SKLAD	3,48	PROTISKLUZNÝ VINYL II. 2,00 MM. PROTISKLUZNOST R10 + VYTAHOVANÝ SOKL (V=100 MM)	STUKOVÁ OMITKA+VNITŘNÍ MALBA+KERAMICKÝ OBKLAD (V=2,0 M)	NOVÝ SOK PODHLED+VNITŘNÍ MALBA	2,7 S202
2011	WC NAVŠTĚVY	2,36	PROTISKLUZNÝ VINYL II. 2,00 MM. PROTISKLUZNOST R10 + VYTAHOVANÝ SOKL (V=100 MM)	STUKOVÁ OMITKA+VNITŘNÍ MALBA+KERAMICKÝ OBKLAD (V=2,0 M)	NOVÝ SOK PODHLED+VNITŘNÍ MALBA	2,7 S201
2012	SKLAD	5,79	PŘÍRODNÍ LINEUM. TL. 2,5 MM. PROTISKLUZNOST R9 + VYTAHOVANÝ SOKL (V=100 MM)	STUKOVÁ OMITKA+VNITŘNÍ MALBA+SYNTEICKÝ NÁTER NA OMITKY (V=2,0M)	MINERÁLNÍ AKUSTICKÝ PODHLED, RASTR 600x600 MM	3,25 S205
2013	SKLAD	6,29	PŘÍRODNÍ LINEUM. TL. 2,5 MM. PROTISKLUZNOST R9 + VYTAHOVANÝ SOKL (V=100 MM)	STUKOVÁ OMITKA+VNITŘNÍ MALBA+SYNTEICKÝ NÁTER NA OMITKY (V=2,0M)	MINERÁLNÍ AKUSTICKÝ PODHLED, RASTR 600x600 MM	3,25 S205
2014	ČISTÝ SKLAD	5,86	PŘÍRODNÍ LINEUM. TL. 2,5 MM. PROTISKLUZNOST R9 + VYTAHOVANÝ SOKL (V=100 MM)	STUKOVÁ OMITKA+VNITŘNÍ MALBA+SYNTEICKÝ NÁTER NA OMITKY (V=2,0M)	MINERÁLNÍ AKUSTICKÝ PODHLED, RASTR 600x600 MM	3,25 S205
2015	ČAJ. KUCH.	6,2	PŘÍRODNÍ LINEUM. TL. 2,5 MM. PROTISKLUZNOST R9 + VYTAHOVANÝ SOKL (V=100 MM)	STUKOVÁ OMITKA+VNITŘNÍ MALBA+KERAMICKÝ OBKLAD (V=2,0 M)+SYNTEICKÝ NÁTER NA OMITKY (V=2,0M)	MINERÁLNÍ AKUSTICKÝ PODHLED, RASTR 600x600 MM	3,25 S205
2016	CHODBA	6,18	PŘÍRODNÍ LINEUM. TL. 2,5 MM. PROTISKLUZNOST R9 + VYTAHOVANÝ SOKL (V=100 MM)	STUKOVÁ OMITKA+VNITŘNÍ MALBA+SYNTEICKÝ NÁTER NA OMITKY (V=2,0M)	MINERÁLNÍ AKUSTICKÝ PODHLED, RASTR 600x600 MM	2,7 S208
2017	CHODBA	67,25	PŘÍRODNÍ LINEUM. TL. 2,5 MM. PROTISKLUZNOST R9 + VYTAHOVANÝ SOKL (V=100 MM)	STUKOVÁ OMITKA+VNITŘNÍ MALBA+SYNTEICKÝ NÁTER NA OMITKY (V=2,0M)	MINERÁLNÍ AKUSTICKÝ PODHLED, RASTR 600x600 MM	2,85 S205
2018	SCHODIŠTĚ	29,43	STÁVAJÍCÍ KAMENNÉ SCHODIŠTĚVÉ STUPNĚ	STÁVAJÍCÍ - BEZE ZMĚN	STÁVAJÍCÍ - BEZE ZMĚN	0 -
2019	ČISTÍCÍ MÍST.	8,19	PROTISKLUZNÝ VINYL II. 2,00 MM. PROTISKLUZNOST R10 + VYTAHOVANÝ SOKL (V=100 MM)	STUKOVÁ OMITKA+VNITŘNÍ MALBA+KERAMICKÝ OBKLAD (V=2,0 M)	NOVÝ SOK PODHLED+VNITŘNÍ MALBA	2,7 S201
2020	HYG. ZÁZ. PERS	5,77	PROTISKLUZNÝ VINYL II. 2,00 MM. PROTISKLUZNOST R10 + VYTAHOVANÝ SOKL (V=100 MM)	STUKOVÁ OMITKA+VNITŘNÍ MALBA+KERAMICKÝ OBKLAD (V=2,0 M)	NOVÝ SOK PODHLED+VNITŘNÍ MALBA	2,7 S201

Tabulka místností						
Číslo	Jméno	Plocha [m²]	Podlaha	Stěny	Strop	Výška [m]
2021	WC PERS.	2,45	PROTISKLUZNÝ VINYL II. 2,00 MM. PROTISKLUZNOST R10 + VYTAHOVANÝ SOKL (V=100 MM)	STUKOVÁ OMITKA+VNITŘNÍ MALBA+KERAMICKÝ OBKLAD (V=2,0 M)	NOVÝ SOK PODHLED+VNITŘNÍ MALBA	2,7 S201
2022	WC PACIENTI	2,45	PROTISKLUZNÝ VINYL II. 2,00 MM. PROTISKLUZNOST R10 + VYTAHOVANÝ SOKL (V=100 MM)	STUKOVÁ OMITKA+VNITŘNÍ MALBA+KERAMICKÝ OBKLAD (V=2,0 M)	NOVÝ SOK PODHLED+VNITŘNÍ MALBA	2,7 S201
2039	PRACOVNA LEKÁŘI	5,43	PŘÍRODNÍ LINEUM. TL. 2,5 MM. PROTISKLUZNOST R9 + VYTAHOVANÝ SOKL (V=100 MM)	STUKOVÁ OMITKA+VNITŘNÍ MALBA+SYNTEICKÝ NÁTER NA OMITKY (V=2,0M)	MINERÁLNÍ AKUSTICKÝ PODHLED, RASTR 600x600 MM	3,1 S208
2051	WC PERS.	2,57	PŘÍRODNÍ LINEUM. TL. 2,5 MM. PROTISKLUZNOST R9 + VYTAHOVANÝ SOKL (V=100 MM)	STUKOVÁ OMITKA+VNITŘNÍ MALBA+KERAMICKÝ OBKLAD (V=2,0 M)	NOVÝ SOK PODHLED+VNITŘNÍ MALBA	2,7 S205
2056	SKLAD ŠPIN. PR.	2,08	PROTISKLUZNÝ VINYL II. 2,00 MM. PROTISKLUZNOST R10 + VYTAHOVANÝ SOKL (V=100 MM)	STUKOVÁ OMITKA+VNITŘNÍ MALBA+KERAMICKÝ OBKLAD (V=2,0 M)	NOVÝ SOK PODHLED+VNITŘNÍ MALBA	2,7 S201
2059	FILTR PERS.	12,87	PŘÍRODNÍ LINEUM. TL. 2,5 MM. PROTISKLUZNOST R9 + VYTAHOVANÝ SOKL (V=100 MM)	STUKOVÁ OMITKA+VNITŘNÍ MALBA+SYNTEICKÝ NÁTER NA OMITKY (V=2,0M)	MINERÁLNÍ AKUSTICKÝ PODHLED, RASTR 600x600 MM	3,1 S208
2063	ASIST. HYZ. ZÁZ. PACIENTI	8,08	PROTISKLUZNÝ VINYL II. 2,00 MM. PROTISKLUZNOST R10 + VYTAHOVANÝ SOKL (V=100 MM)	STUKOVÁ OMITKA+VNITŘNÍ MALBA+KERAMICKÝ OBKLAD (V=2,0 M)	NOVÝ SOK PODHLED+VNITŘNÍ MALBA	2,7 S201
2066	CHODBA	2,95	PŘÍRODNÍ LINEUM. TL. 2,5 MM. PROTISKLUZNOST R9 + VYTAHOVANÝ SOKL (V=100 MM)	STUKOVÁ OMITKA+VNITŘNÍ MALBA+SYNTEICKÝ NÁTER NA OMITKY (V=2,0M)	MINERÁLNÍ AKUSTICKÝ PODHLED, RASTR 600x600 MM	3,1 S208
P2023	CHODBA	54,02	PŘÍRODNÍ LINEUM. TL. 2,5 MM. PROTISKLUZNOST R9 + VYTAHOVANÝ SOKL (V=100 MM)	STUKOVÁ OMITKA+VNITŘNÍ MALBA+SYNTEICKÝ NÁTER NA OMITKY (V=2,0M)	MINERÁLNÍ AKUSTICKÝ PODHLED, RASTR 600x600 MM	2,85 S205
P2024	CHODBA	62,68	STÁVAJÍCÍ TERACO	STUKOVÁ OMITKA+VNITŘNÍ MALBA+SYNTEICKÝ NÁTER NA OMITKY (V=2,0M)	MINERÁLNÍ AKUSTICKÝ PODHLED, RASTR 600x600 MM	3,6 -
P2048	CHODBA	73,29	STÁVAJÍCÍ KERAMICKÁ DLAŽBA	STUKOVÁ OMITKA+VNITŘNÍ MALBA+SYNTEICKÝ NÁTER NA OMITKY (V=2,0M)	MINERÁLNÍ AKUSTICKÝ PODHLED, RASTR 600x600 MM	2,7 -
P2063	CHODBA	29,65	STÁVAJÍCÍ KERAMICKÁ DLAŽBA	STUKOVÁ OMITKA+VNITŘNÍ MALBA+SYNTEICKÝ NÁTER NA OMITKY (V=2,0M)	MINERÁLNÍ AKUSTICKÝ PODHLED, RASTR 600x600 MM	2,7 -
P2103	CHODBA	63,28	STÁVAJÍCÍ TERACO	STÁVAJÍCÍ VNITŘNÍ OMITKA+MALBA	MINERÁLNÍ AKUSTICKÝ PODHLED, RASTR 600x600 MM	3,9 -
P2103	CHODBA	63,28	STÁVAJÍCÍ TERACO	STÁVAJÍCÍ VNITŘNÍ OMITKA+MALBA	MINERÁLNÍ AKUSTICKÝ PODHLED, RASTR 600x600 MM	3,9 -
P2103	CHODBA	63,28	STÁVAJÍCÍ TERACO	STÁVAJÍCÍ VNITŘNÍ OMITKA+MALBA	MINERÁLNÍ AKUSTICKÝ PODHLED, RASTR 600x600 MM	3,9 -



TABULKA DOPORUČ. VZDÁL. PODPĚR POTRUBÍ	
Cu TRUBKA	MIN. VZDÁLENOST (m)
Ø8x1	1,5
Ø12x1	1,5
Ø18x1	1,5
Ø22x1	2,0
Ø28x1,5	2,0
Ø42x1,5	2,5
Ø54x2	2,5
>Ø54	3,0

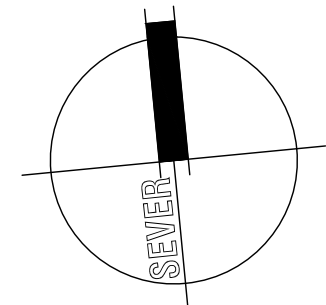
TABULKA POUŽITÝCH OCEL. CHRÁNICEK	
Cu TRUBKA	CHRÁNICKA
Ø8x1	TR Ø23,6x2,6
Ø12x1	TR Ø26,9x2,6
Ø18x1	TR Ø31,8x2,6
Ø22x1	TR Ø38x2,6
Ø28x1,5	TR Ø44,5x3,2
Ø42x1,5	TR Ø57x3,2
Ø54x2	TR Ø76x3,2
Ø70x3	TR Ø89x3,6

LEGENDA

— Cu	Potrubi kyslíku - Cu trubka 4 bar
— Air flow	Potrubi stlačeného vzduchu pro dýchání pacientů - Cu trubka 4 bar
— VAC	Rozvodné potrubí vakua - Cu trubka 850 mbar

Poznámky:

- Poznámka č. 1:**
Potrubí medicínálních plynů bude vedeno ve větraném nehořlavém podhledu na konzolkách
- Poznámka č. 2:**
Svody potrubí budou v ventilo-vých krabicích, lékařským panelem a instalačním komplexem (lůžkovým rampám a zdrojovým sloupům) budou vedeny v držáku pod omítkou.
- Poznámka č. 3:**
Pro panel klinické signalizace je nutné přivést 230/6A ze zálohovaného zdroje, přes samostatný jistič - zajistí profese silnoproud.
- Poznámka č. 4:**
Propojení klinické signalizace (ventilových krabic a panelů klinické signalizace) je rozpočtováno v profesi medicínální plynů.
- Poznámka č. 5:**
Pro potrubí vakua bude provedena jen trubní příprava. V 1PP bude potrubí zaslepeno a připraveno pro napojení na stanici vakua (stanice není součástí této PD).
- Poznámka č. 6:**
Drážky pro vedení potrubí pod omítkou a zapravení zajistí stavba.



HLAVNÍ ING. PROJEKTU LIBOR KLUBAL, DIS	ZODP. PROJEKTANT ING. ZDENĚK KVAPEL	VYPRACOVAL JURÍ ŠTÄUR	MĚŘITKO : 1:50 FORMÁT : 27x44
INVESTOR : OBLASTNÍ NEMOCNICE NÁCHOD, A.S., FLUKYHOVA 446, 547 69 NÁCHOD	PROJEKTOVATEL M2 LIBREC a.s. U May 362/6 46001 LIBREC	EV. Č. AKCE 1492 07 16	ČÍSLO PRŮLOHY D. 1. 1. 7. 5
AKCE : NEMOCNICE BROUMOV – STAVEBNÍ ÚPRAVY 2NP NIP, DIOP			
Na parcele st.p.č. 308/1, p.p.č. 300/1, 300/6 katastrální území: BROUMOV			
D – DOKUMENTACE OBJEKTU D.1 STAVEBNÍ OBJEKTY D.1.1 SO 01 STAVEBNÍ ÚPRAVY NIP, DIOP D.1.1.7 MEDICINÁLNÍ PLYNY			
PROJEKT PRO STAVEBNÍ ŘEZENÍ A PŘEVODNÍ STAVBY			
NÁZEV PRŮLOHY : PŮDORYS 2NP			